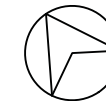



WE01

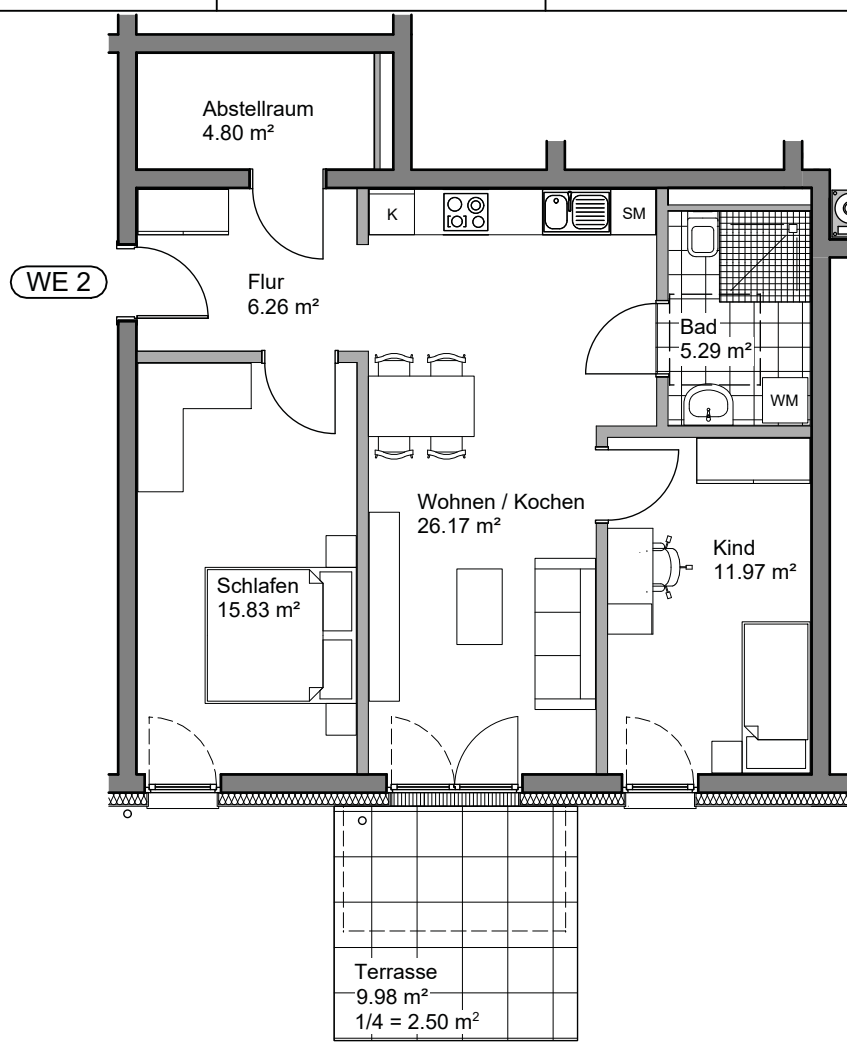
Wohnfläche:	
Wohnen / Kochen	27,68 m ²
Schlafen	15,44 m ²
Bad	5,31 m ²
Flur	4,96m ²
Abstellraum (1.OG)	6,78 m ²
Terrasse 4,99 m ² x 1/4	1,25 m ²
Gesamt ca.	61,42 m²



Dieser Plan ist zur Maßentnahme nicht geeignet.
 Rechtsansprüche können daraus nicht abgeleitet werden.
 Änderungen bleiben vorbehalten.
 Die Möblierung ist als beispielhaft zu betrachten.

Bauherr: MMV Wohnungsbau Gamma GmbH Am Weichselgarten 11-13 91058 Erlangen	Projekt Neubau eines Wohn- und Dienstleistungszentrums Untere Hauptstraße 91336 Heroldsbach	Datum 28.10.2020	Geschöß EG	
		Maßstab ohne	Wohnung Nr. 01	
		Projekt Nr.	Zimmer 2-Zimmer Wohnung	

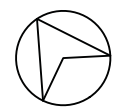
H/B = 210 / 297 (0.06m²)



WE02

Wohnfläche:

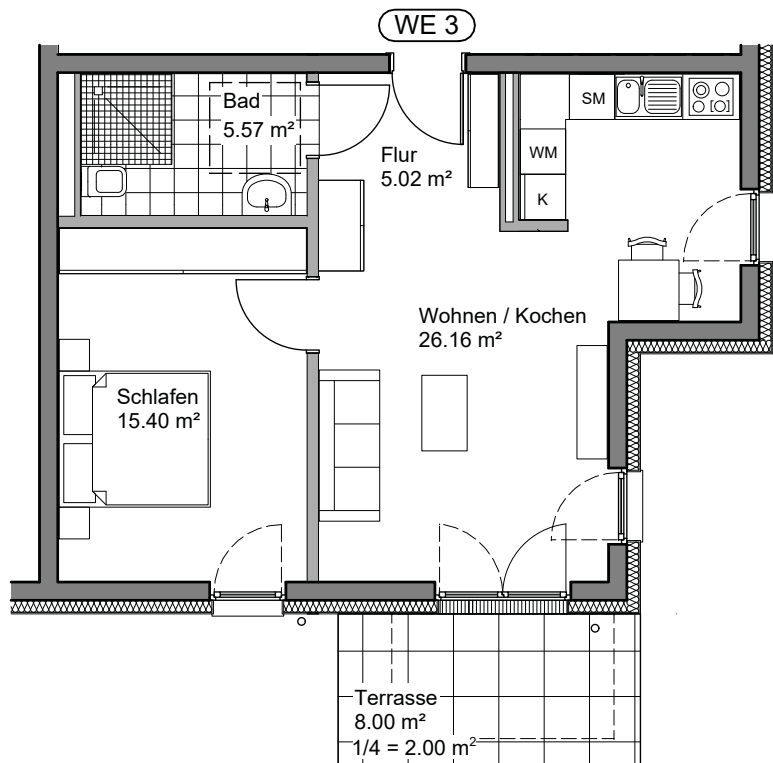
Wohnen / Kochen	26,17 m ²
Schlafen	15,83 m ²
Kind	11,87 m ²
Bad	5,29 m ²
Flur	6,26 m ²
Abstellraum	4,80 m ²
Terrasse 9,89 m ² x 1/4	2,50 m ²
Gesamt ca.	72,82 m²



Dieser Plan ist zur Maßentnahme nicht geeignet.
 Rechtsansprüche können daraus nicht abgeleitet werden.
 Änderungen bleiben vorbehalten.
 Die Möblierung ist als beispielhaft zu betrachten.

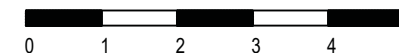
Bauherr: MMV Wohnungsbau Gamma GmbH Am Weichselgarten 11-13 91058 Erlangen	Projekt Neubau eines Wohn- und Dienstleistungszentrums Untere Hauptstraße 91336 Heroldsbach	Datum 28.10.2020	Geschöß EG	
		Maßstab ohne	Wohnung Nr. 02	
		Projekt Nr.	Zimmer 3-Zimmer Wohnung	

H/B = 210 / 297 (0.06m²)




WE03

Wohnfläche:	
Wohnen / Kochen	26,16 m ²
Schlafen	15,40 m ²
Bad	5,57 m ²
Flur	5,02 m ²
Abstellraum (1.OG)	5,14 m ²
Terrasse 8,00 m ² x 1/4	2,00 m ²
Gesamt ca.	59,29 m²

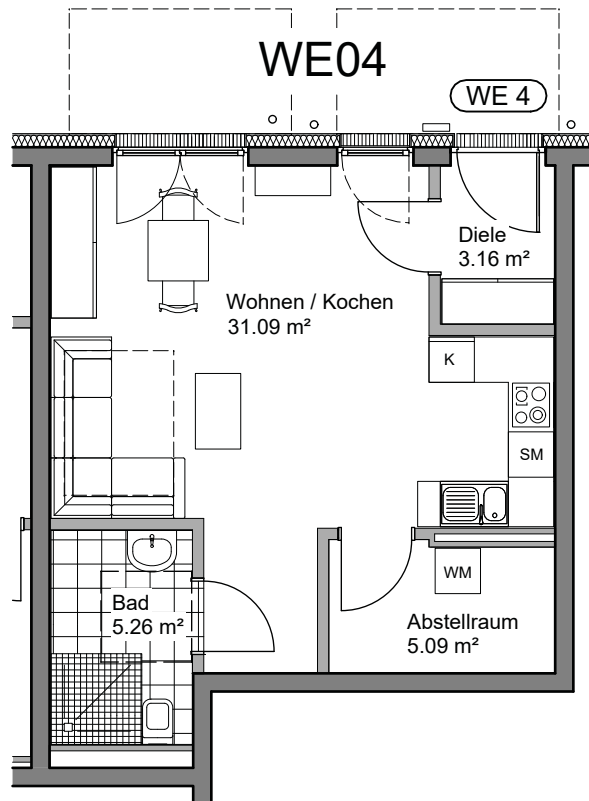


Dieser Plan ist zur Maßentnahme nicht geeignet.
 Rechtsansprüche können daraus nicht abgeleitet werden.
 Änderungen bleiben vorbehalten.
 Die Möblierung ist als beispielhaft zu betrachten.

Bauherr: MMV Wohnungsbau Gamma GmbH Am Weichselgarten 11-13 91058 Erlangen	Projekt Neubau eines Wohn- und Dienstleistungszentrums Untere Hauptstraße 91336 Heroldsbach	Datum 28.10.2020	Geschöß EG	
		Maßstab ohne	Wohnung Nr. 03	
		Projekt Nr.	Zimmer 2-Zimmer Wohnung	

H/B = 210 / 297 (0.06m²)

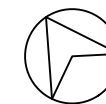
Allplan 2020



Wohnfläche:

Wohnen / Schlafen / Kochen 31,09 m²
 Bad 5,26 m²
 Flur 3,16 m²
 Abstellraum 5,09 m²

Gesamt ca. 44,60 m²



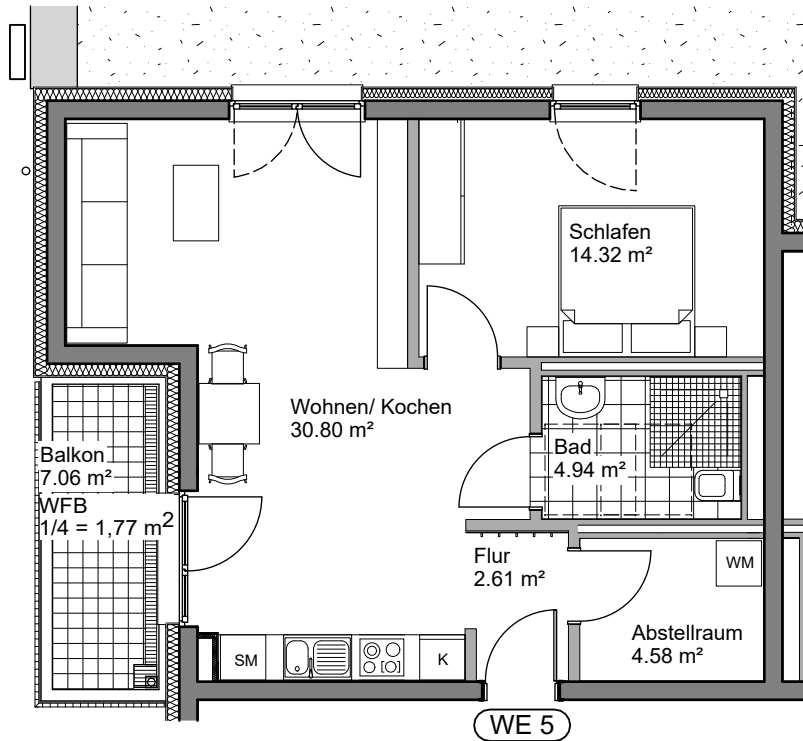
Dieser Plan ist zur Maßentnahme nicht geeignet.
 Rechtsansprüche können daraus nicht abgeleitet werden.
 Änderungen bleiben vorbehalten.
 Die Möblierung ist als beispielhaft zu betrachten.

Bauherr: MMV Wohnungsbau Gamma GmbH Am Weichselgarten 11-13 91058 Erlangen	Projekt Neubau eines Wohn- und Dienstleistungszentrums Untere Hauptstraße 91336 Heroldsbach	Datum 28.10.2020	Geschöß EG	
		Maßstab ohne	Wohnung Nr. 04	
		Projekt Nr.	Zimmer 1-Zimmer Wohnung	

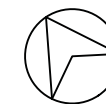
H/B = 210 / 297 (0.06m²)

Allplan 2020

WE05



Wohnfläche:	
Wohnen / Kochen	30,80 m ²
Schlafen	14,32 m ²
Bad	4,94 m ²
Flur	2,61 m ²
Abstellraum	4,58 m ²
Balkon 7,06 m ² x 1/4	1,77 m ²
Gesamt ca.	59,02 m²



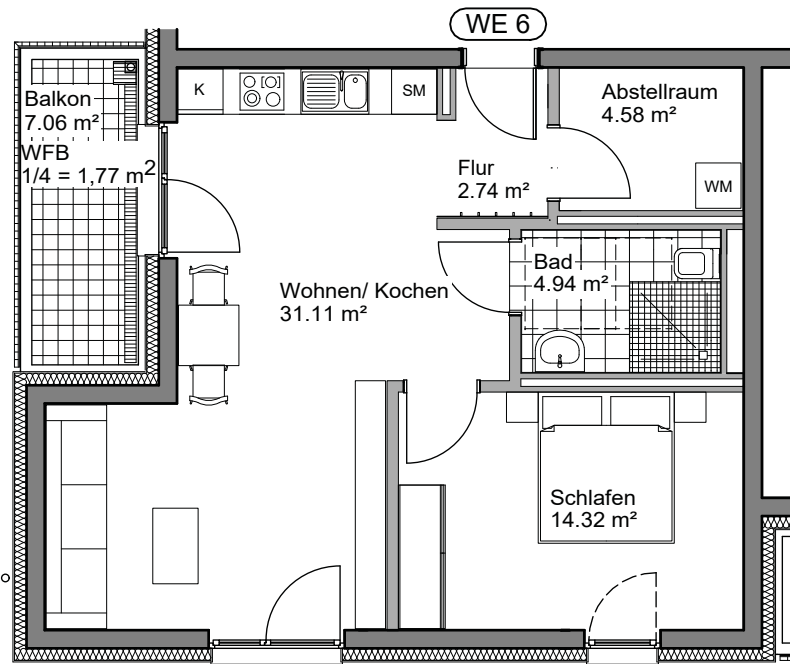
Dieser Plan ist zur Maßentnahme nicht geeignet.
 Rechtsansprüche können daraus nicht abgeleitet werden.
 Änderungen bleiben vorbehalten.
 Die Möblierung ist als beispielhaft zu betrachten.

Bauherr: MMV Wohnungsbau Gamma GmbH Am Weichselgarten 11-13 91058 Erlangen	Projekt Neubau eines Wohn- und Dienstleistungszentrums Untere Hauptstraße 91336 Heroldsbach	Datum 28.10.2020	Geschöß 1.0G	
		Maßstab ohne	Wohnung Nr. 05	
		Projekt Nr.	Zimmer 2-Zimmer Wohnung	

H/B = 210 / 297 (0.06m²)

Allplan 2020

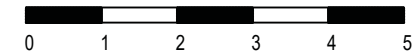
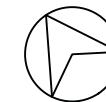
WE06




Wohnfläche:

Wohnen / Kochen	31,11 m ²
Schlafen	14,32 m ²
Bad	4,94 m ²
Flur	2,74 m ²
Abstellraum	4,58 m ²
Balkon 7,06 m ² x 1/4	1,77 m ²

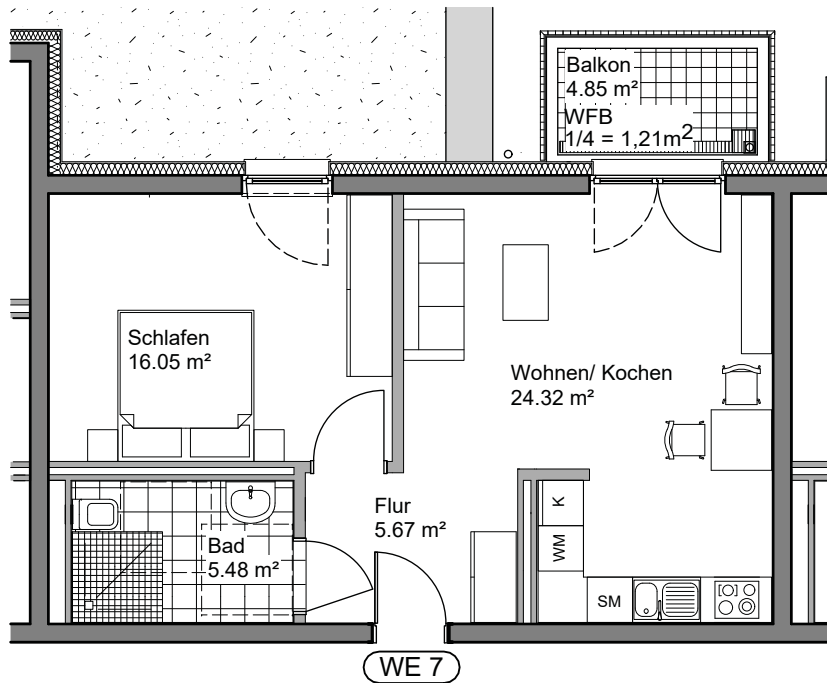
Gesamt ca. 59,46 m²



Dieser Plan ist zur Maßentnahme nicht geeignet.
 Rechtsansprüche können daraus nicht abgeleitet werden.
 Änderungen bleiben vorbehalten.
 Die Möblierung ist als beispielhaft zu betrachten.

Bauherr: MMV Wohnungsbau Gamma GmbH Am Weichselgarten 11-13 91058 Erlangen	Projekt Neubau eines Wohn- und Dienstleistungszentrums Untere Hauptstraße 91336 Heroldsbach	Datum 28.10.2020	Geschöß 1.0G	
		Maßstab ohne	Wohnung Nr. 06	
		Projekt Nr.	Zimmer 2-Zimmer Wohnung	

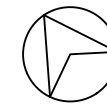
H/B = 210 / 297 (0.06m²)




Wohnfläche:

Wohnen / Kochen	24,32 m ²
Schlafen	16,05 m ²
Bad	5,48 m ²
Flur	5,67 m ²
Abstellraum	6,79 m ²
Balkon 4,85 m ² x 1/4	1,21 m ²

Gesamt ca. 59,52 m²

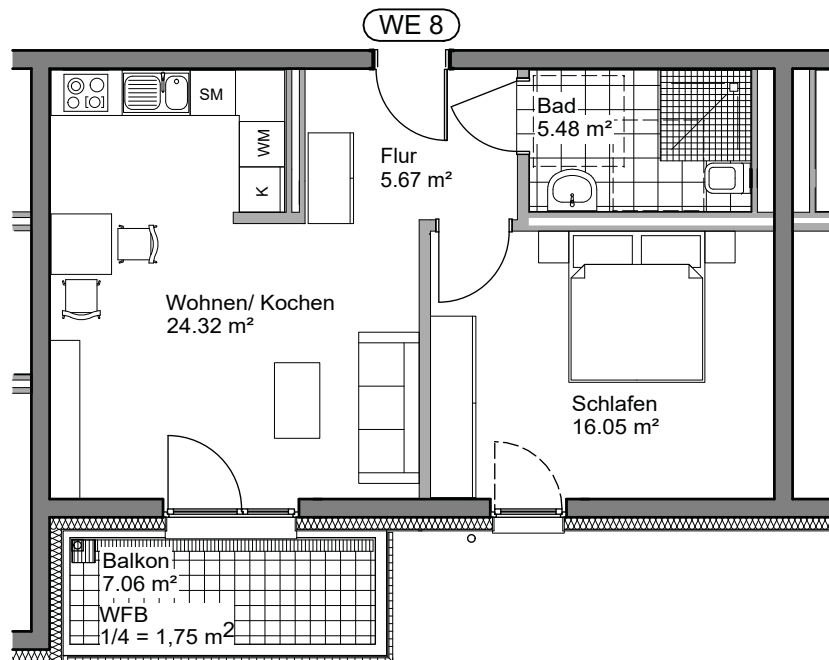


Dieser Plan ist zur Maßentnahme nicht geeignet.
Rechtsansprüche können daraus nicht abgeleitet werden.
Änderungen bleiben vorbehalten.
Die Möblierung ist als beispielhaft zu betrachten.

Bauherr: MMV Wohnungsbau Gamma GmbH Am Weichselgarten 11-13 91058 Erlangen	Projekt Neubau eines Wohn- und Dienstleistungszentrums Untere Hauptstraße 91336 Heroldsbach	Datum 28.10.2020	Geschoss 1.0G	
		Maßstab ohne	Wohnung Nr. 07	
		Projekt Nr.	Zimmer 2-Zimmer Wohnung	

H/B = 210 / 297 (0.06m²)

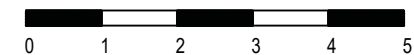
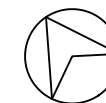
Allplan 2020



Wohnfläche:

Wohnen / Kochen	24,32 m ²
Schlafen	16,05 m ²
Bad	5,48 m ²
Flur	5,67 m ²
Abstellraum	5,14 m ²
Balkon 7,06 m ² x 1/4	1,77 m ²

Gesamt ca. 58,43 m²

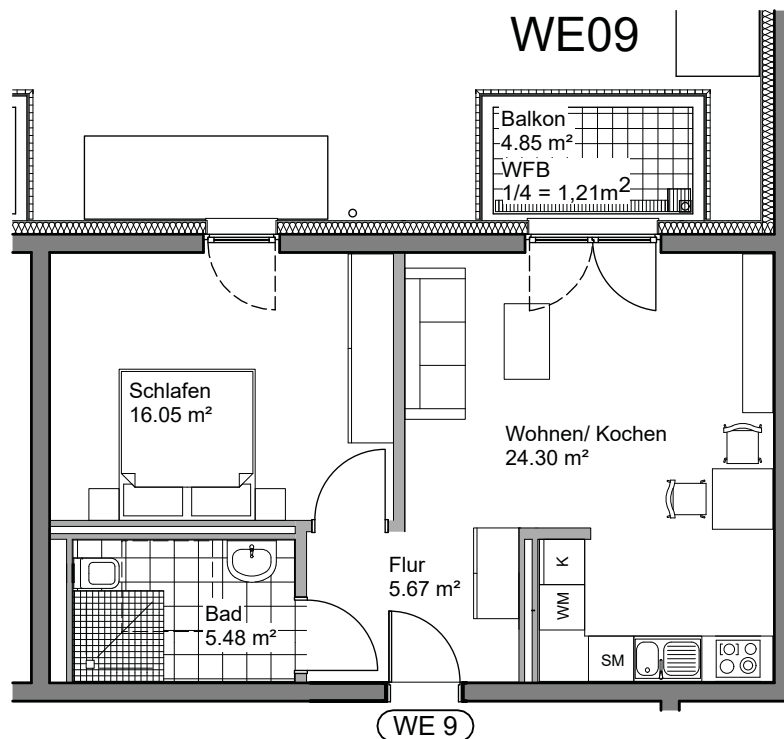


Dieser Plan ist zur Maßentnahme nicht geeignet.
 Rechtsansprüche können daraus nicht abgeleitet werden.
 Änderungen bleiben vorbehalten.
 Die Möblierung ist als beispielhaft zu betrachten.

Bauherr: MMV Wohnungsbau Gamma GmbH Am Weichselgarten 11-13 91058 Erlangen	Projekt Neubau eines Wohn- und Dienstleistungszentrums Untere Hauptstraße 91336 Heroldsbach	Datum 28.10.2020	Geschöß 1.0G	
		Maßstab ohne	Wohnung Nr. 08	
		Projekt Nr.	Zimmer 2-Zimmer Wohnung	

H/B = 210 / 297 (0.06m²)

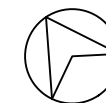
Allplan 2020



Wohnfläche:

Wohnen / Kochen	24,30 m ²
Schlafen	16,05 m ²
Bad	5,48 m ²
Flur	5,67 m ²
Abstellraum	5,14 m ²
Balkon 4,85 m ² x 1/4	1,21 m ²

Gesamt ca. 57,85 m²

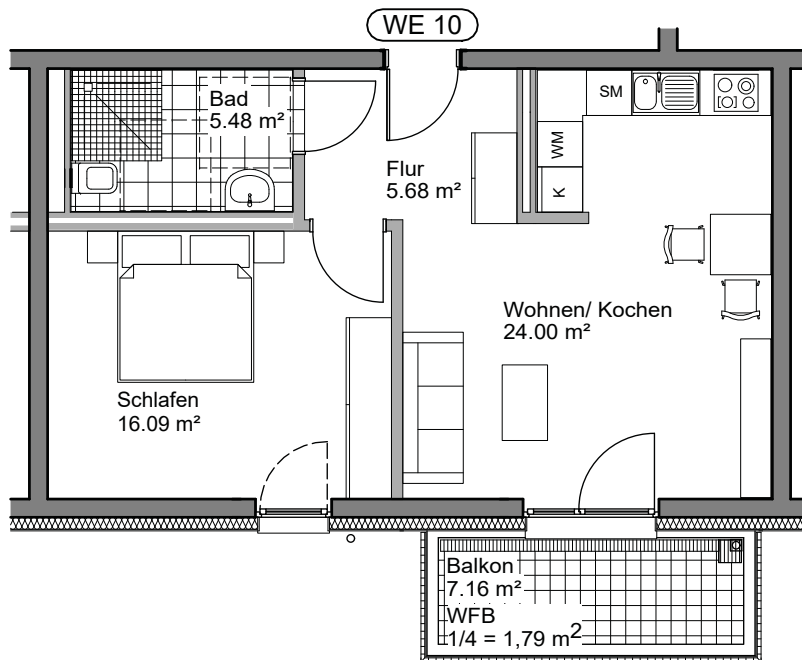


Dieser Plan ist zur Maßentnahme nicht geeignet.
Rechtsansprüche können daraus nicht abgeleitet werden.
Änderungen bleiben vorbehalten.
Die Möblierung ist als beispielhaft zu betrachten.

Bauherr: MMV Wohnungsbau Gamma GmbH Am Weichselgarten 11-13 91058 Erlangen	Projekt Neubau eines Wohn- und Dienstleistungszentrums Untere Hauptstraße 91336 Heroldsbach	Datum 28.10.2020	Geschöß 1.0G	
		Maßstab ohne	Wohnung Nr. 09	
		Projekt Nr.	Zimmer 2-Zimmer Wohnung	

H/B = 210 / 297 (0.06m²)

Allplan 2020

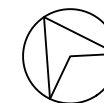


WE10

Wohnfläche:

Wohnen / Kochen	24,00 m ²
Schlafen	16,09 m ²
Bad	5,48 m ²
Flur	5,68 m ²
Abstellraum	5,14 m ²
Balkon 7,16 m ² x 1/4	1,79 m ²

Gesamt ca. 58,18 m²



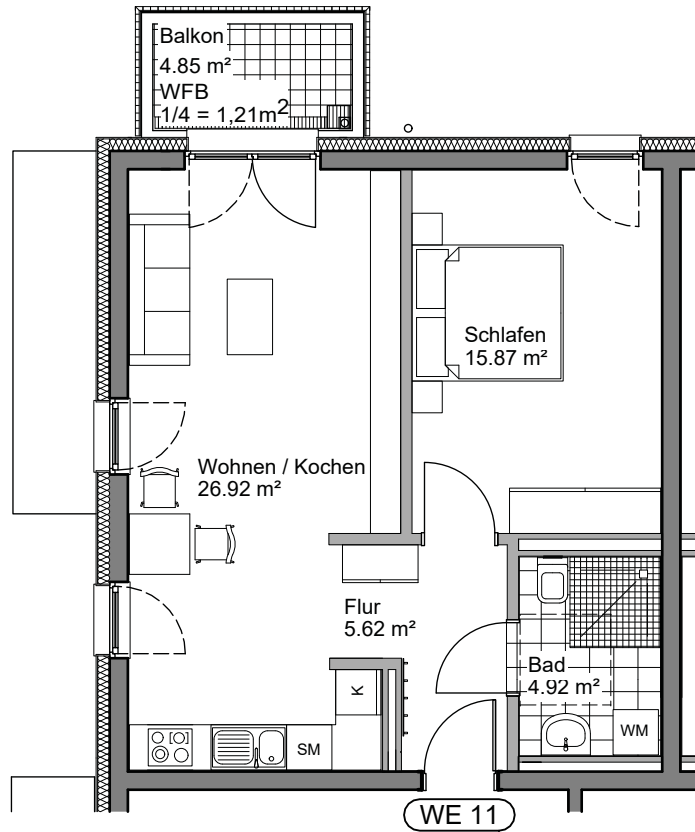
Dieser Plan ist zur Maßentnahme nicht geeignet.
Rechtsansprüche können daraus nicht abgeleitet werden.
Änderungen bleiben vorbehalten.
Die Möblierung ist als beispielhaft zu betrachten.

Bauherr: MMV Wohnungsbau Gamma GmbH Am Weichselgarten 11-13 91058 Erlangen	Projekt Neubau eines Wohn- und Dienstleistungszentrums Untere Hauptstraße 91336 Heroldsbach	Datum 28.10.2020	Geschöß 1.OG	
		Maßstab ohne	Wohnung Nr. 10	
		Projekt Nr.	Zimmer 2-Zimmer Wohnung	

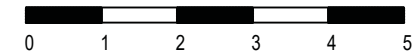
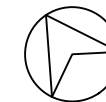
H/B = 210 / 297 (0.06m²)

Allplan 2020


WE11



Wohnfläche:	
Wohnen / Kochen	26,92 m ²
Schlafen	15,87 m ²
Bad	4,92 m ²
Flur	5,62 m ²
Abstellraum	5,14 m ²
Balkon 4,85 m ² x 1/4	1,21 m ²
Gesamt ca.	59,68 m²

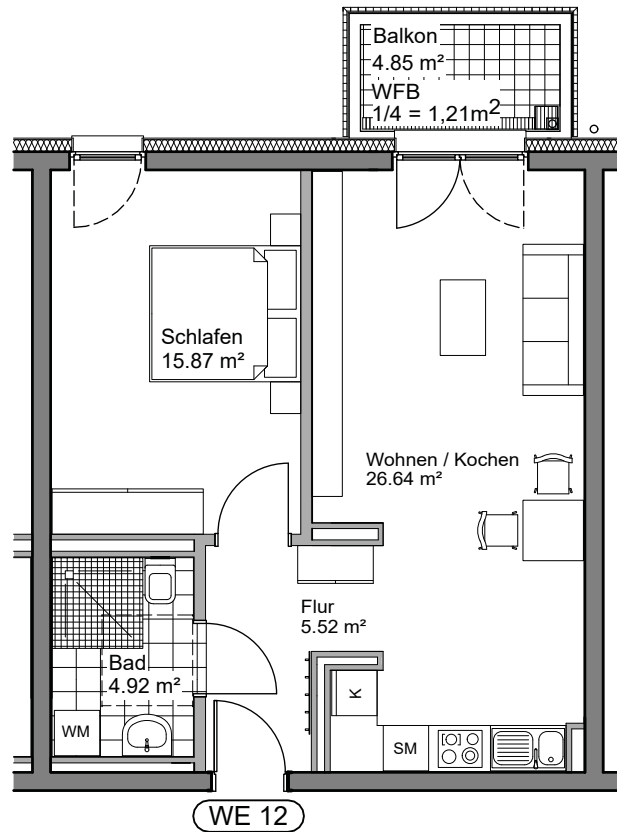


Dieser Plan ist zur Maßentnahme nicht geeignet.
 Rechtsansprüche können daraus nicht abgeleitet werden.
 Änderungen bleiben vorbehalten.
 Die Möblierung ist als beispielhaft zu betrachten.

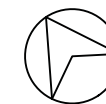
Bauherr: MMV Wohnungsbau Gamma GmbH Am Weichselgarten 11-13 91058 Erlangen	Projekt Neubau eines Wohn- und Dienstleistungszentrums Untere Hauptstraße 91336 Heroldsbach	Datum 28.10.2020	Geschöß 1.0G	
		Maßstab ohne	Wohnung Nr. 11	
		Projekt Nr.	Zimmer 2-Zimmer Wohnung	

H/B = 210 / 297 (0.06m²)

WE12



Wohnfläche:	
Wohnen / Kochen	26,64 m ²
Schlafen	15,87 m ²
Bad	4,92 m ²
Flur	5,52 m ²
Abstellraum	5,00 m ²
Balkon 4,85 m ² x 1/4	1,21 m ²
Gesamt ca.	59,16 m²

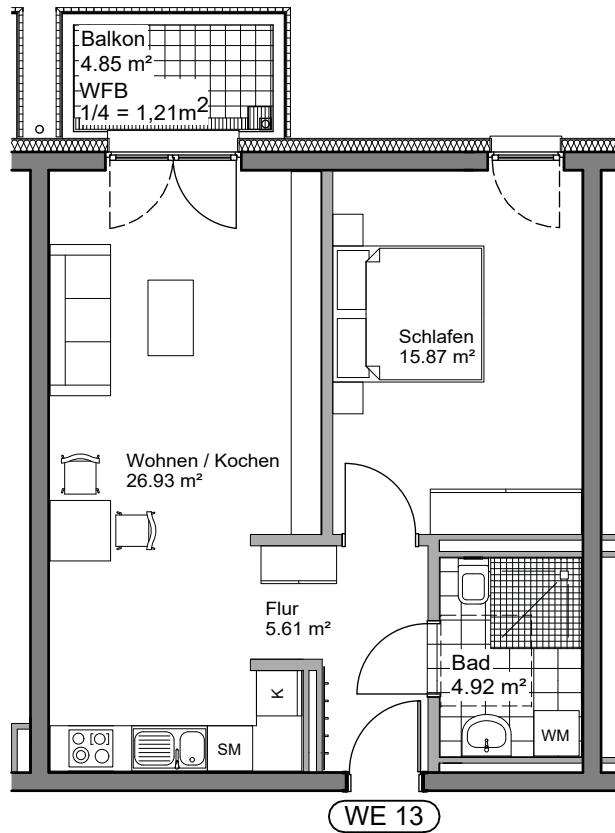


Dieser Plan ist zur Maßentnahme nicht geeignet.
 Rechtsansprüche können daraus nicht abgeleitet werden.
 Änderungen bleiben vorbehalten.
 Die Möblierung ist als beispielhaft zu betrachten.

Bauherr: MMV Wohnungsbau Gamma GmbH Am Weichselgarten 11-13 91058 Erlangen	Projekt Neubau eines Wohn- und Dienstleistungszentrums Untere Hauptstraße 91336 Heroldsbach	Datum 28.10.2020	Geschöß 1.0G	
		Maßstab ohne	Wohnung Nr. 12	
		Projekt Nr.	Zimmer 2-Zimmer Wohnung	

H/B = 210 / 297 (0.06m²)

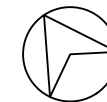
WE13



Wohnfläche:

Wohnen / Kochen	26,93 m ²
Schlafen	15,87 m ²
Bad	4,92 m ²
Flur	5,61 m ²
Abstellraum	5,14 m ²
Balkon 4,85 m ² x 1/4	1,21 m ²

Gesamt ca. 59,68 m²

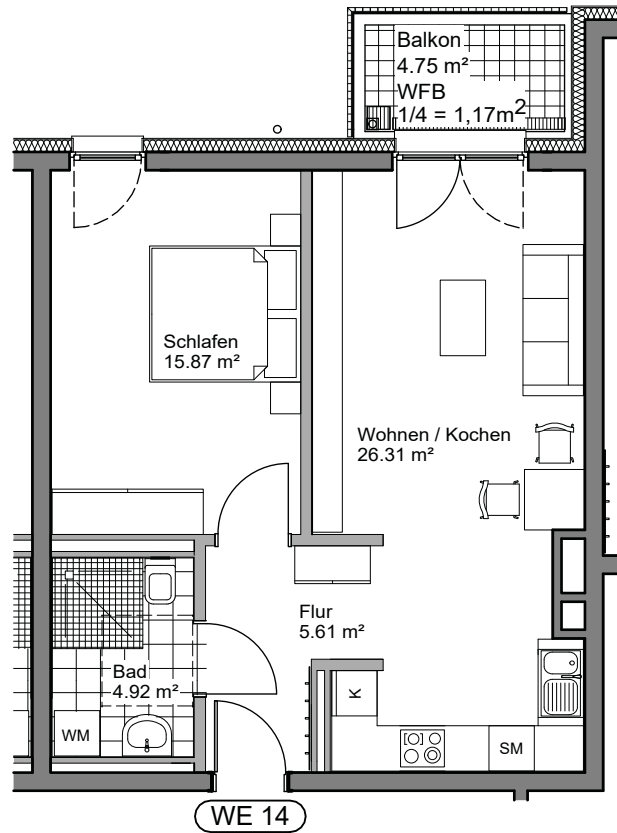


Dieser Plan ist zur Maßentnahme nicht geeignet.
 Rechtsansprüche können daraus nicht abgeleitet werden.
 Änderungen bleiben vorbehalten.
 Die Möblierung ist als beispielhaft zu betrachten.

Bauherr: MMV Wohnungsbau Gamma GmbH Am Weichselgarten 11-13 91058 Erlangen	Projekt Neubau eines Wohn- und Dienstleistungszentrums Untere Hauptstraße 91336 Heroldsbach	Datum 28.10.2020	Geschöß 1.0G	
		Maßstab ohne	Wohnung Nr. 13	
		Projekt Nr.	Zimmer 2-Zimmer Wohnung	

H/B = 210 / 297 (0.06m²)

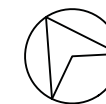
WE14




Wohnfläche:

Wohnen / Kochen	26,31 m ²
Schlafen	15,87 m ²
Bad	4,92 m ²
Flur	5,61 m ²
Abstellraum	5,14 m ²
Balkon 4,75 m ² x 1/4	1,19 m ²

Gesamt ca. 59,04 m²

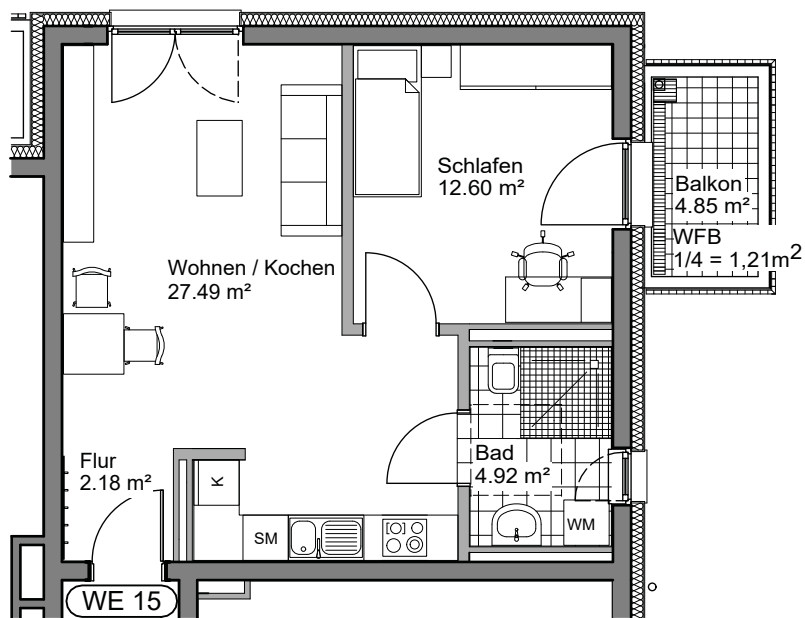


Dieser Plan ist zur Maßentnahme nicht geeignet.
 Rechtsansprüche können daraus nicht abgeleitet werden.
 Änderungen bleiben vorbehalten.
 Die Möblierung ist als beispielhaft zu betrachten.

Bauherr: MMV Wohnungsbau Gamma GmbH Am Weichselgarten 11-13 91058 Erlangen	Projekt Neubau eines Wohn- und Dienstleistungszentrums Untere Hauptstraße 91336 Heroldsbach	Datum 28.10.2020	Geschöß 1.0G	
		Maßstab ohne	Wohnung Nr. 14	
		Projekt Nr.	Zimmer 2-Zimmer Wohnung	

H/B = 210 / 297 (0.06m²)

Allplan 2020

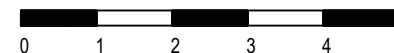


WE15


Wohnfläche:

Wohnen / Kochen	27,49 m ²
Schlafen	12,60 m ²
Bad	4,92 m ²
Flur	2,18 m ²
Abstellraum	5,14 m ²
Balkon 4,85 m ² x 1/4	1,21 m ²

Gesamt ca. 53,54 m²

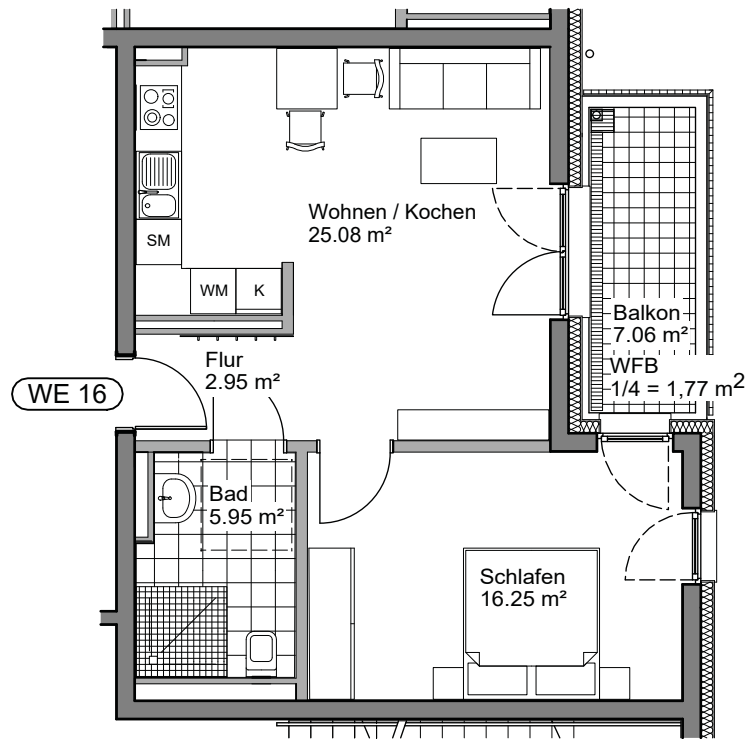


Dieser Plan ist zur Maßentnahme nicht geeignet.
 Rechtsansprüche können daraus nicht abgeleitet werden.
 Änderungen bleiben vorbehalten.
 Die Möblierung ist als beispielhaft zu betrachten.

Bauherr: MMV Wohnungsbau Gamma GmbH Am Weichselgarten 11-13 91058 Erlangen	Projekt Neubau eines Wohn- und Dienstleistungszentrums Untere Hauptstraße 91336 Heroldsbach	Datum 28.10.2020	Geschöß 1.0G	
		Maßstab ohne	Wohnung Nr. 15	
		Projekt Nr.	Zimmer 2-Zimmer Wohnung	

H/B = 210 / 297 (0.06m²)

Allplan 2020

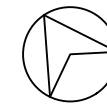


WE16


Wohnfläche:

Wohnen / Kochen	25,08 m ²
Schlafen	16,25 m ²
Bad	5,95 m ²
Flur	2,95 m ²
Abstellraum	5,14 m ²
Balkon 7,06 m ² x 1/4	1,77 m ²

Gesamt ca. 57,14 m²

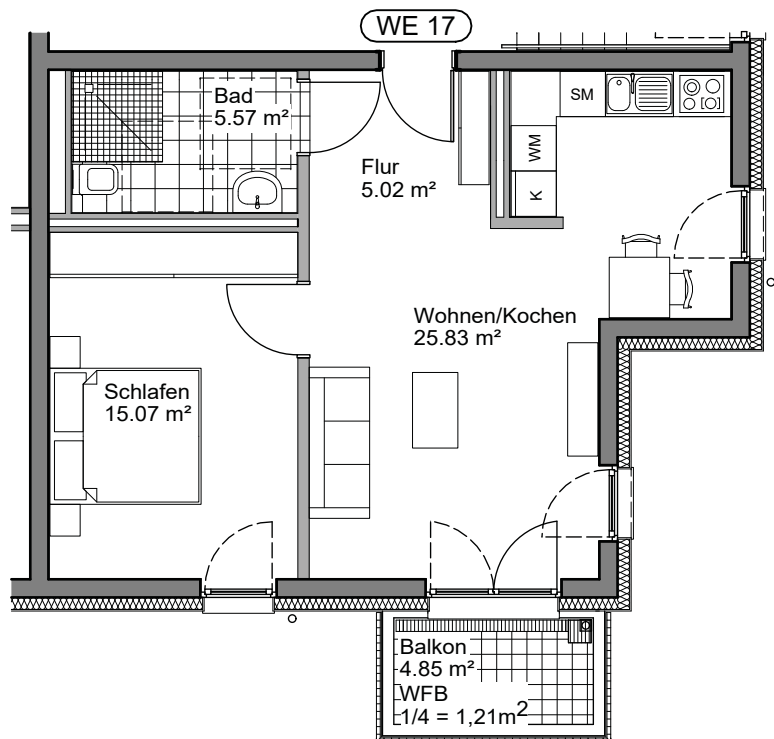


Dieser Plan ist zur Maßentnahme nicht geeignet.
Rechtsansprüche können daraus nicht abgeleitet werden.
Änderungen bleiben vorbehalten.
Die Möblierung ist als beispielhaft zu betrachten.

Bauherr: MMV Wohnungsbau Gamma GmbH Am Weichselgarten 11-13 91058 Erlangen	Projekt Neubau eines Wohn- und Dienstleistungszentrums Untere Hauptstraße 91336 Heroldsbach	Datum 28.10.2020	Geschöß 1.0G	
		Maßstab ohne	Wohnung Nr. 16	
		Projekt Nr.	Zimmer 2-Zimmer Wohnung	

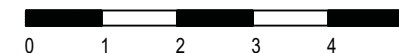
H/B = 210 / 297 (0.06m²)

Allplan 2020




WE17

Wohnfläche:	
Wohnen / Kochen	25,83 m ²
Schlafen	15,07 m ²
Bad	5,57 m ²
Flur	5,02 m ²
Abstellraum	5,14 m ²
Balkon 4,85 m ² x 1/4	1,21 m ²
Gesamt ca.	57,84 m²

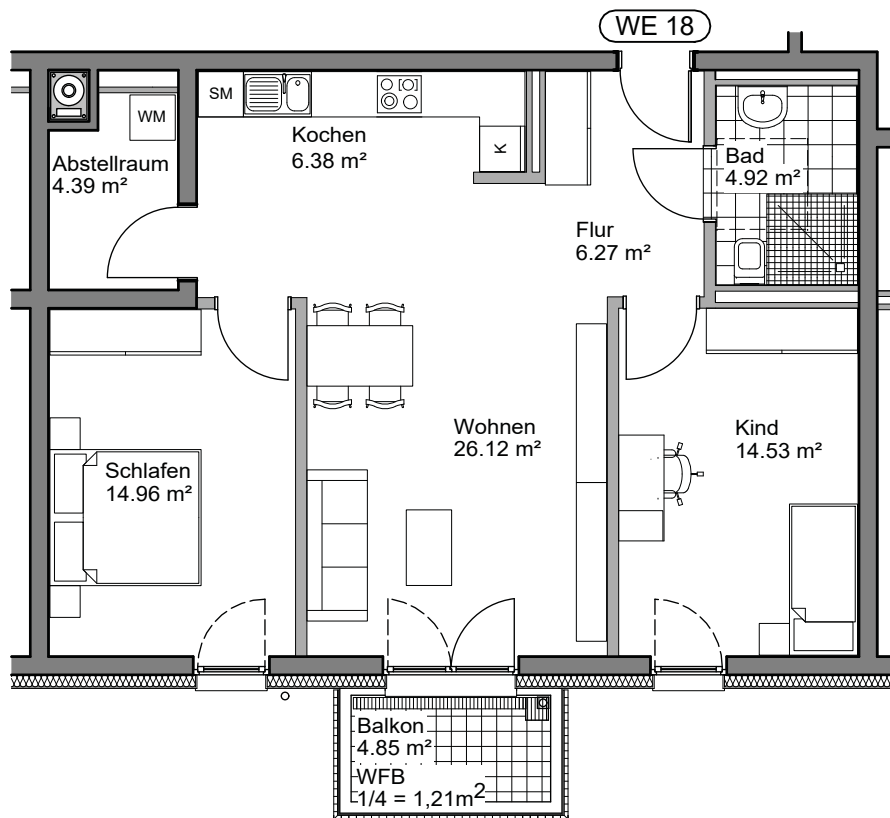


Dieser Plan ist zur Maßentnahme nicht geeignet.
 Rechtsansprüche können daraus nicht abgeleitet werden.
 Änderungen bleiben vorbehalten.
 Die Möblierung ist als beispielhaft zu betrachten.

Bauherr: MMV Wohnungsbau Gamma GmbH Am Weichselgarten 11-13 91058 Erlangen	Projekt Neubau eines Wohn- und Dienstleistungszentrums Untere Hauptstraße 91336 Heroldsbach	Datum 28.10.2020	Geschöß 1.0G	
		Maßstab ohne	Wohnung Nr. 17	
		Projekt Nr.	Zimmer 2-Zimmer Wohnung	

H/B = 210 / 297 (0.06m²)

Allplan 2020

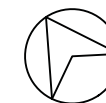


Wohnfläche:

Wohnen	26,12 m ²
Kochen	6,38 m ²
Schlafen	14,96 m ²
Kind	14,53 m ²
Bad	4,92 m ²
Flur	6,27 m ²
Abstellraum	4,39 m ²
Balkon 4,85 m ² x 1/4	1,21 m ²

Gesamt ca. 78,78 m²

WE18

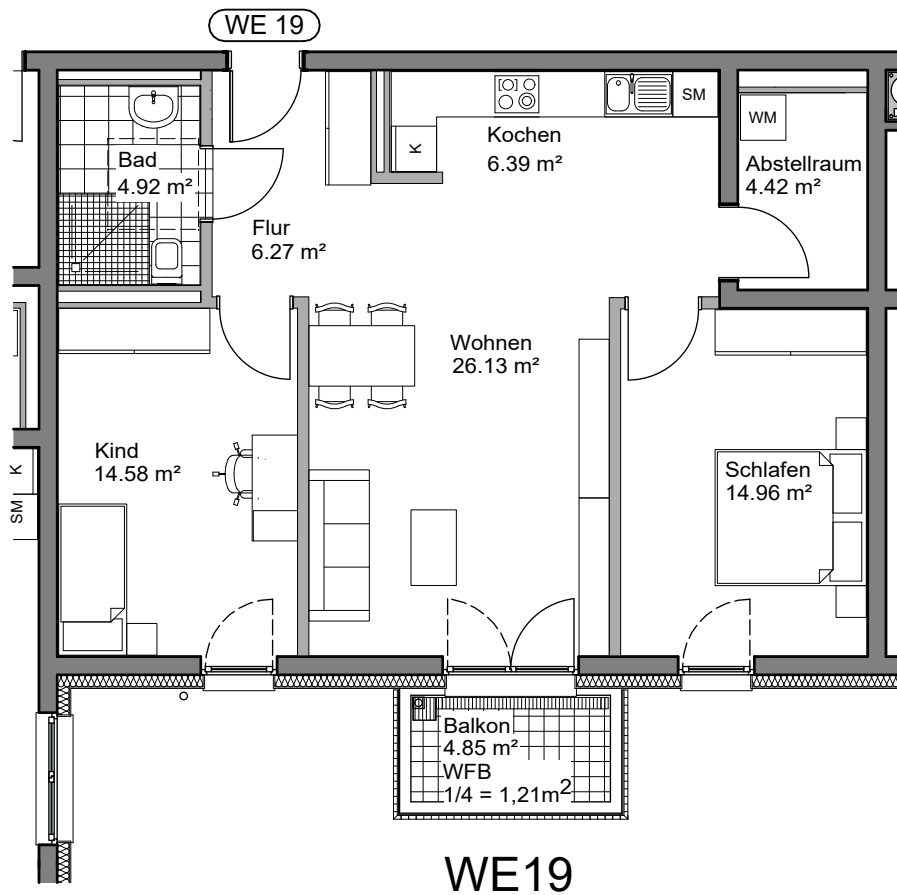


Dieser Plan ist zur Maßentnahme nicht geeignet.
Rechtsansprüche können daraus nicht abgeleitet werden.
Änderungen bleiben vorbehalten.
Die Möblierung ist als beispielhaft zu betrachten.

Bauherr: MMV Wohnungsbau Gamma GmbH Am Weichselgarten 11-13 91058 Erlangen	Projekt Neubau eines Wohn- und Dienstleistungszentrums Untere Hauptstraße 91336 Heroldsbach	Datum 28.10.2020	Geschöß 1.0G	
		Maßstab ohne	Wohnung Nr. 18	
		Projekt Nr.	Zimmer 3-Zimmer Wohnung	

H/B = 210 / 297 (0.06m²)

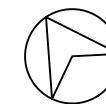
Allplan 2020




Wohnfläche:

Wohnen	26,13 m ²
Kochen	6,39 m ²
Schlafen	14,96 m ²
Kind	14,58 m ²
Bad	4,92 m ²
Flur	6,27 m ²
Abstellraum	4,42 m ²
Balkon 4,85 m ² x 1/4	1,21 m ²

Gesamt ca. 78,88 m²

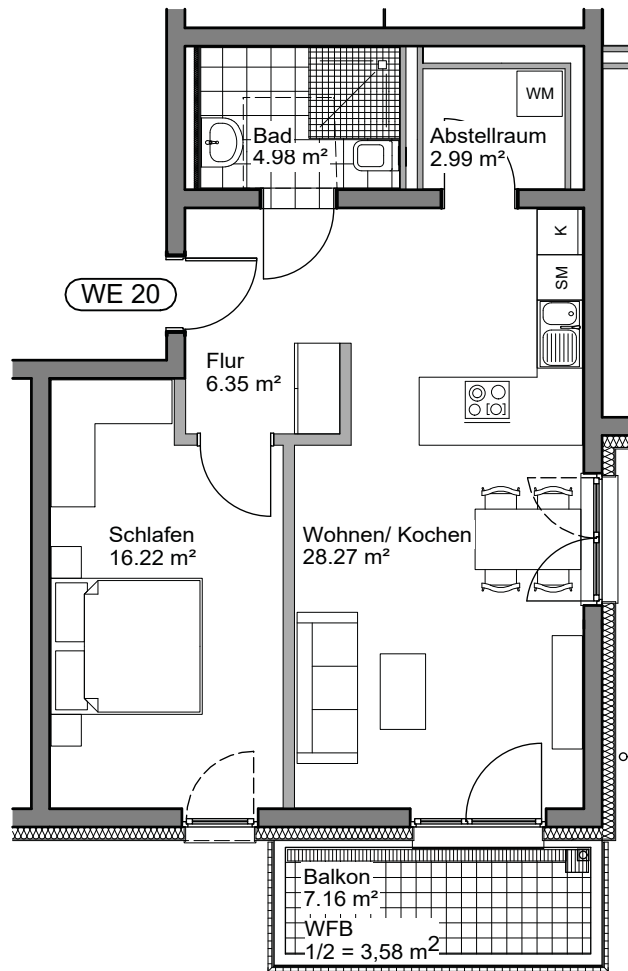


Dieser Plan ist zur Maßentnahme nicht geeignet.
 Rechtsansprüche können daraus nicht abgeleitet werden.
 Änderungen bleiben vorbehalten.
 Die Möblierung ist als beispielhaft zu betrachten.

Bauherr: MMV Wohnungsbau Gamma GmbH Am Weichselgarten 11-13 91058 Erlangen	Projekt Neubau eines Wohn- und Dienstleistungszentrums Untere Hauptstraße 91336 Heroldsbach	Datum 28.10.2020	Geschöß 1.0G	
		Maßstab ohne	Wohnung Nr. 19	
		Projekt Nr.	Zimmer 3-Zimmer Wohnung	

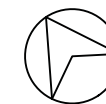
H/B = 210 / 297 (0.06m²)

Allplan 2020




WE20

Wohnfläche:	
Wohnen / Kochen	28,27 m ²
Schlafen	16,22 m ²
Bad	4,98 m ²
Flur	6,35 m ²
Abstellraum	2,99 m ²
Balkon 7,16 m ² x 1/2	3,58 m ²
Gesamt ca.	62,39 m²

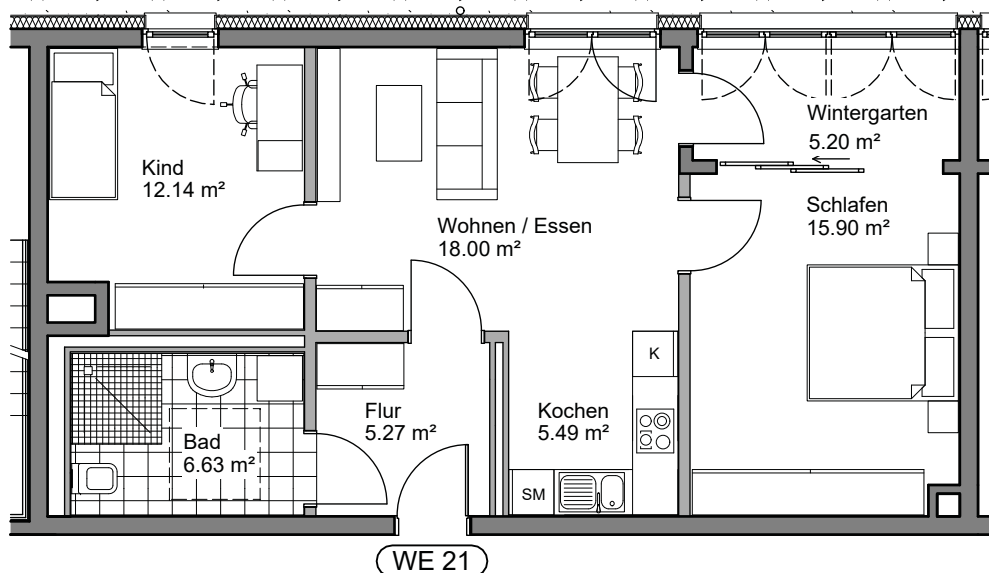


Dieser Plan ist zur Maßentnahme nicht geeignet.
 Rechtsansprüche können daraus nicht abgeleitet werden.
 Änderungen bleiben vorbehalten.
 Die Möblierung ist als beispielhaft zu betrachten.

Bauherr: MMV Wohnungsbau Gamma GmbH Am Weichselgarten 11-13 91058 Erlangen	Projekt Neubau eines Wohn- und Dienstleistungszentrums Untere Hauptstraße 91336 Heroldsbach	Datum 28.10.2020	Geschöß 1.0G	
		Maßstab ohne	Wohnung Nr. 20	
		Projekt Nr.	Zimmer 2-Zimmer Wohnung	

H/B = 210 / 297 (0.06m²)

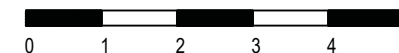
WE21



Wohnfläche:

Wohnen / Essen	18,00 m ²
Wintergarten	5,20 m ²
Kochen	5,49 m ²
Schlafen	15,90 m ²
Kind	12,14 m ²
Bad	6,63 m ²
Flur	5,27 m ²
Abstellraum	5,14 m ²

Gesamt ca. 73,77 m²

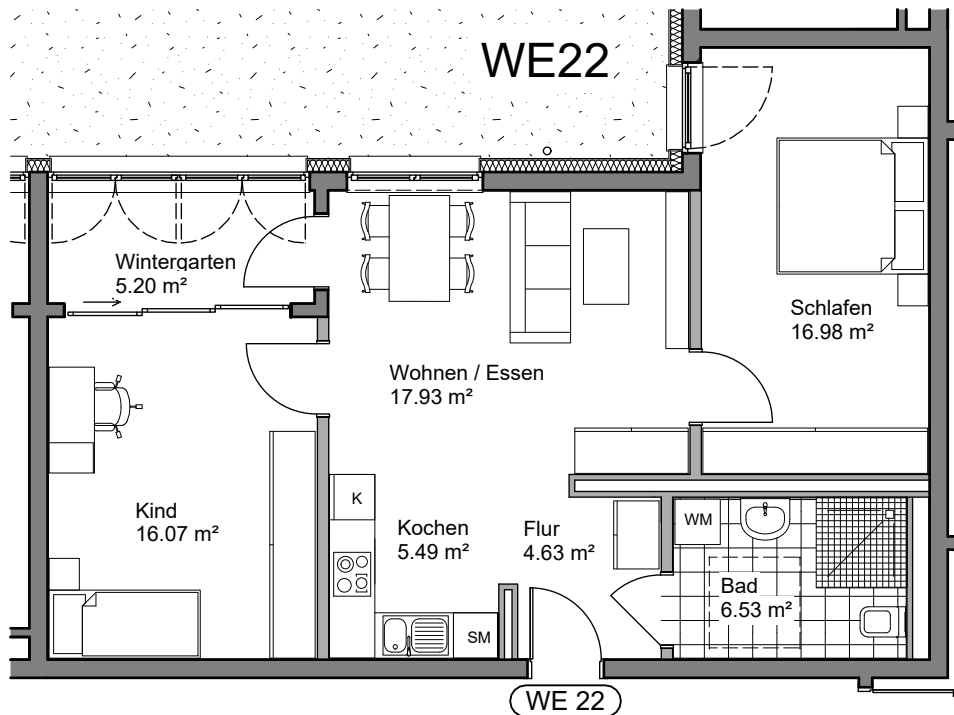


Dieser Plan ist zur Maßentnahme nicht geeignet.
 Rechtsansprüche können daraus nicht abgeleitet werden.
 Änderungen bleiben vorbehalten.
 Die Möblierung ist als beispielhaft zu betrachten.

Bauherr: MMV Wohnungsbau Gamma GmbH Am Weichselgarten 11-13 91058 Erlangen	Projekt Neubau eines Wohn- und Dienstleistungszentrums Untere Hauptstraße 91336 Heroldsbach	Datum 28.10.2020	Geschöß 2.OG	
		Maßstab ohne	Wohnung Nr. 21	
		Projekt Nr.	Zimmer 3-Zimmer Wohnung	

H/B = 210 / 297 (0.06m²)

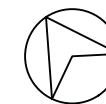
Allplan 2020




Wohnfläche:

Wohnen / Essen	17,93 m ²
Wintergarten	5,20 m ²
Kochen	5,49 m ²
Schlafen	16,98 m ²
Kind	16,07 m ²
Bad	6,53 m ²
Flur	4,63 m ²
Abstellraum	5,14 m ²

Gesamt ca. 77,97 m²

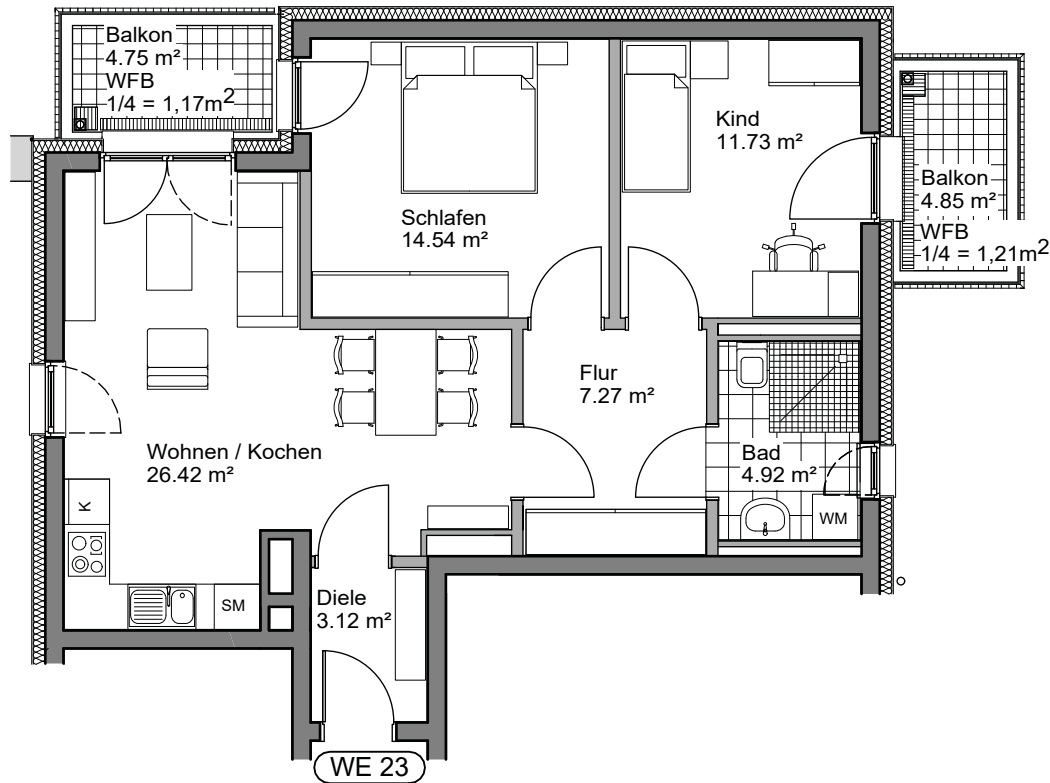


Dieser Plan ist zur Maßentnahme nicht geeignet.
 Rechtsansprüche können daraus nicht abgeleitet werden.
 Änderungen bleiben vorbehalten.
 Die Möblierung ist als beispielhaft zu betrachten.

Bauherr: MMV Wohnungsbau Gamma GmbH Am Weichselgarten 11-13 91058 Erlangen	Projekt Neubau eines Wohn- und Dienstleistungszentrums Untere Hauptstraße 91336 Heroldsbach	Datum 28.10.2020	Geschöß 2.OG	
		Maßstab ohne	Wohnung Nr. 22	
		Projekt Nr.	Zimmer 3-Zimmer Wohnung	

H/B = 210 / 297 (0.06m²)

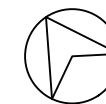
Allplan 2020



WE23

Wohnfläche:

Wohnen / Kochen	26,42 m ²
Schlafen	14,54 m ²
Kind	11,73 m ²
Bad	4,92 m ²
Diele	3,12 m ²
Flur	7,27 m ²
Abstellraum	5,00 m ²
Balkon 4,75 m ² x 1/4	1,19 m ²
Balkon 4,85 m ² x 1/4	1,21 m ²
Gesamt ca.	75,40 m²

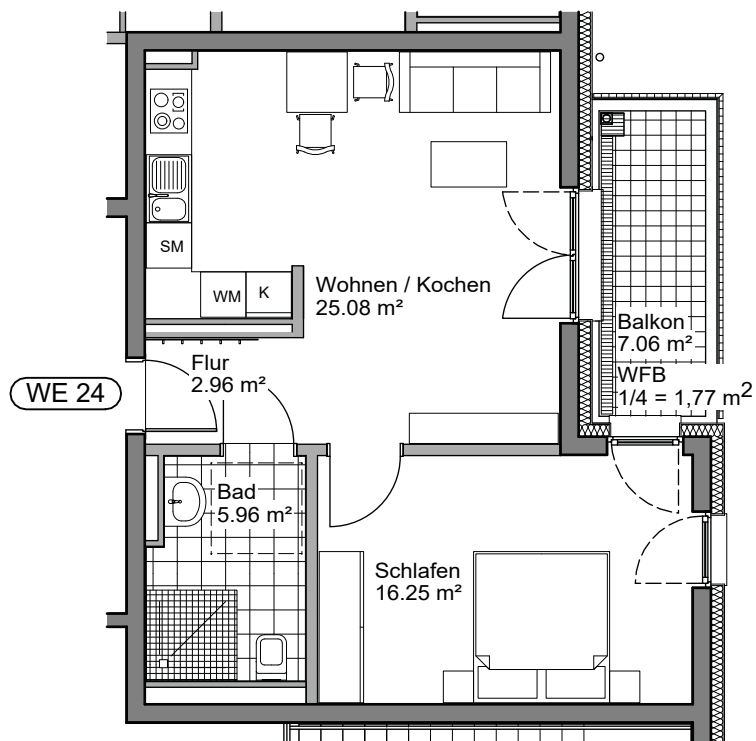


Dieser Plan ist zur Maßentnahme nicht geeignet.
 Rechtsansprüche können daraus nicht abgeleitet werden.
 Änderungen bleiben vorbehalten.
 Die Möblierung ist als beispielhaft zu betrachten.

Bauherr: MMV Wohnungsbau Gamma GmbH Am Weichselgarten 11-13 91058 Erlangen	Projekt Neubau eines Wohn- und Dienstleistungszentrums Untere Hauptstraße 91336 Heroldsbach	Datum 28.10.2020	Geschöß 2.OG	
		Maßstab ohne	Wohnung Nr. 23	
		Projekt Nr.	Zimmer 3-Zimmer Wohnung	

H/B = 210 / 297 (0.06m²)

Allplan 2020

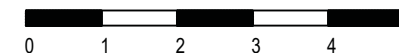


WE24


Wohnfläche:

Wohnen / Kochen	25,08 m ²
Schlafen	16,25 m ²
Bad	5,96 m ²
Flur	2,96 m ²
Abstellraum	5,14 m ²
Balkon 7,06 m ² x 1/4	1,77 m ²

Gesamt ca. 57,16 m²

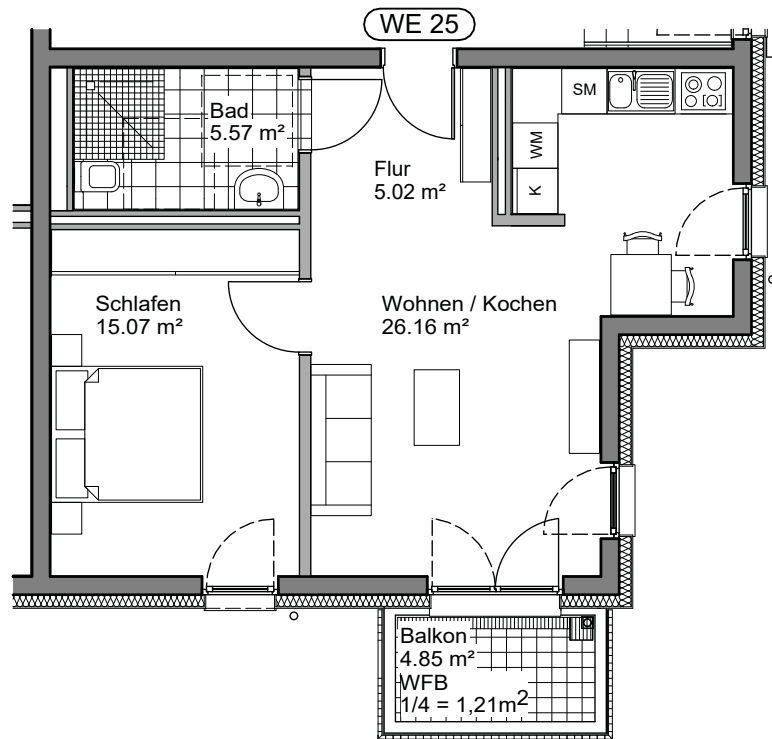


Dieser Plan ist zur Maßentnahme nicht geeignet.
 Rechtsansprüche können daraus nicht abgeleitet werden.
 Änderungen bleiben vorbehalten.
 Die Möblierung ist als beispielhaft zu betrachten.

Bauherr: MMV Wohnungsbau Gamma GmbH Am Weichselgarten 11-13 91058 Erlangen	Projekt Neubau eines Wohn- und Dienstleistungszentrums Untere Hauptstraße 91336 Heroldsbach	Datum 28.10.2020	Geschöß 2.OG	
		Maßstab ohne	Wohnung Nr. 24	
		Projekt Nr.	Zimmer 2-Zimmer Wohnung	

H/B = 210 / 297 (0.06m²)

Allplan 2020

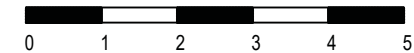
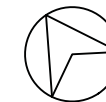


WE25


Wohnfläche:

Wohnen / Kochen	26,16 m ²
Schlafen	15,07 m ²
Bad	5,57 m ²
Flur	5,02 m ²
Abstellraum	5,14 m ²
Balkon 4,85 m ² x 1/4	1,21 m ²

Gesamt ca. 58,17 m²

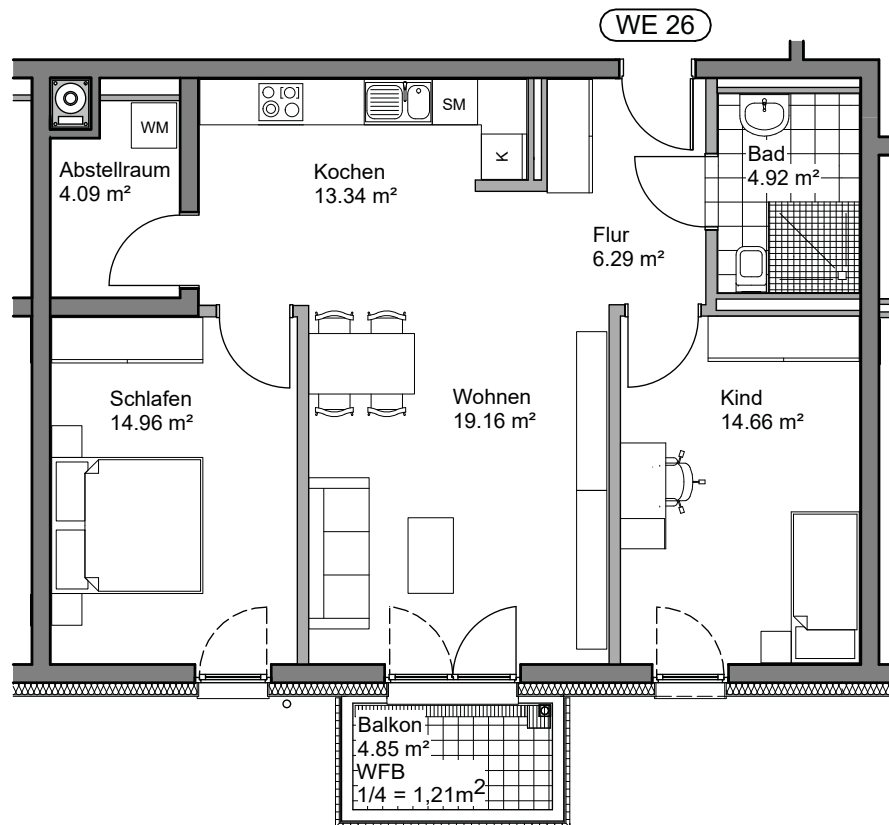


Dieser Plan ist zur Maßentnahme nicht geeignet.
 Rechtsansprüche können daraus nicht abgeleitet werden.
 Änderungen bleiben vorbehalten.
 Die Möblierung ist als beispielhaft zu betrachten.

Bauherr: MMV Wohnungsbau Gamma GmbH Am Weichselgarten 11-13 91058 Erlangen	Projekt Neubau eines Wohn- und Dienstleistungszentrums Untere Hauptstraße 91336 Heroldsbach	Datum 28.10.2020	Geschöß 2.OG	
		Maßstab ohne	Wohnung Nr. 25	
		Projekt Nr.	Zimmer 2-Zimmer Wohnung	

H/B = 210 / 297 (0.06m²)

Allplan 2020

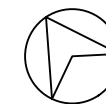


WE26


Wohnfläche:

Wohnen	19,16 m ²
Kochen	13,34 m ²
Schlafen	14,96 m ²
Kind	14,66 m ²
Bad	4,92 m ²
Flur	6,29 m ²
Abstellraum	4,09 m ²
Balkon 4,85 m ² x 1/4	1,21 m ²

Gesamt ca. 78,63 m²

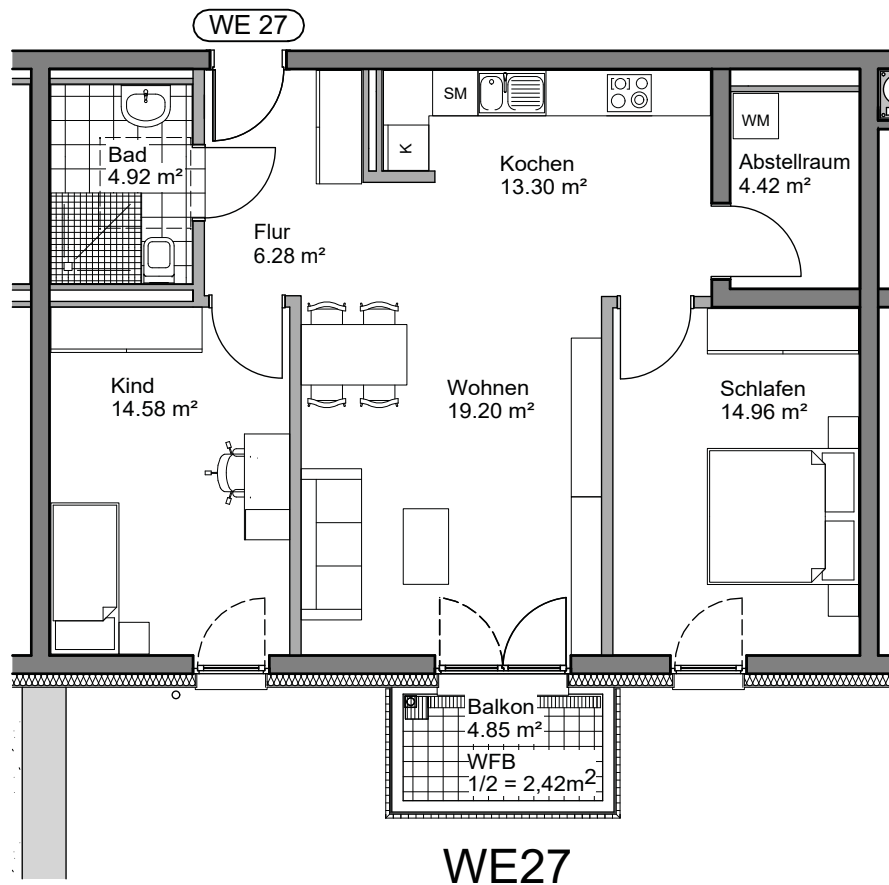


Dieser Plan ist zur Maßentnahme nicht geeignet.
Rechtsansprüche können daraus nicht abgeleitet werden.
Änderungen bleiben vorbehalten.
Die Möblierung ist als beispielhaft zu betrachten.

Bauherr: MMV Wohnungsbau Gamma GmbH Am Weichselgarten 11-13 91058 Erlangen	Projekt Neubau eines Wohn- und Dienstleistungszentrums Untere Hauptstraße 91336 Heroldsbach	Datum 28.10.2020	Geschöß 2.OG	
		Maßstab ohne	Wohnung Nr. 26	
		Projekt Nr.	Zimmer 3-Zimmer Wohnung	

H/B = 210 / 297 (0.06m²)

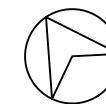
Allplan 2020




Wohnfläche:

Wohnen	19,20 m ²
Kochen	13,30 m ²
Schlafen	14,96 m ²
Kind	14,58 m ²
Bad	4,92 m ²
Flur	6,28 m ²
Abstellraum	4,42 m ²
Balkon 4,85 m ² x 1/2	2,43 m ²

Gesamt ca. 80,09 m²

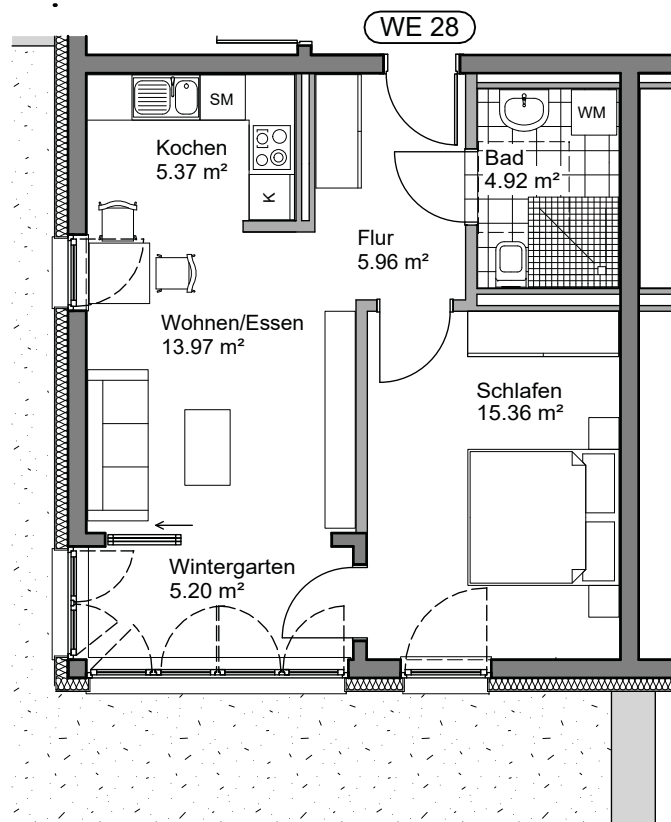


Dieser Plan ist zur Maßentnahme nicht geeignet.
Rechtsansprüche können daraus nicht abgeleitet werden.
Änderungen bleiben vorbehalten.
Die Möblierung ist als beispielhaft zu betrachten.

Bauherr: MMV Wohnungsbau Gamma GmbH Am Weichselgarten 11-13 91058 Erlangen	Projekt Neubau eines Wohn- und Dienstleistungszentrums Untere Hauptstraße 91336 Heroldsbach	Datum 28.10.2020	Geschöß 2.OG	
		Maßstab ohne	Wohnung Nr. 27	
		Projekt Nr.	Zimmer 3-Zimmer Wohnung	

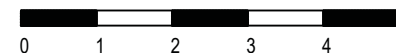
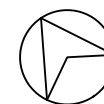
H/B = 210 / 297 (0.06m²)

Allplan 2020




WE28

Wohnfläche:	
Wohnen / Essen	13,97 m ²
Kochen	5,37 m ²
Schlafen	15,36 m ²
Bad	4,92 m ²
Flur	5,96 m ²
Abstellraum	5,14 m ²
Wintergarten	5,20 m ²
Gesamt ca.	55,92 m²



Dieser Plan ist zur Maßentnahme nicht geeignet.
 Rechtsansprüche können daraus nicht abgeleitet werden.
 Änderungen bleiben vorbehalten.
 Die Möblierung ist als beispielhaft zu betrachten.

Bauherr: MMV Wohnungsbau Gamma GmbH Am Weichselgarten 11-13 91058 Erlangen	Projekt Neubau eines Wohn- und Dienstleistungszentrums Untere Hauptstraße 91336 Heroldsbach	Datum 28.10.2020	Geschöß 2.OG	
		Maßstab ohne	Wohnung Nr. 28	
		Projekt Nr.	Zimmer 2-Zimmer Wohnung	

H/B = 210 / 297 (0.06m²)