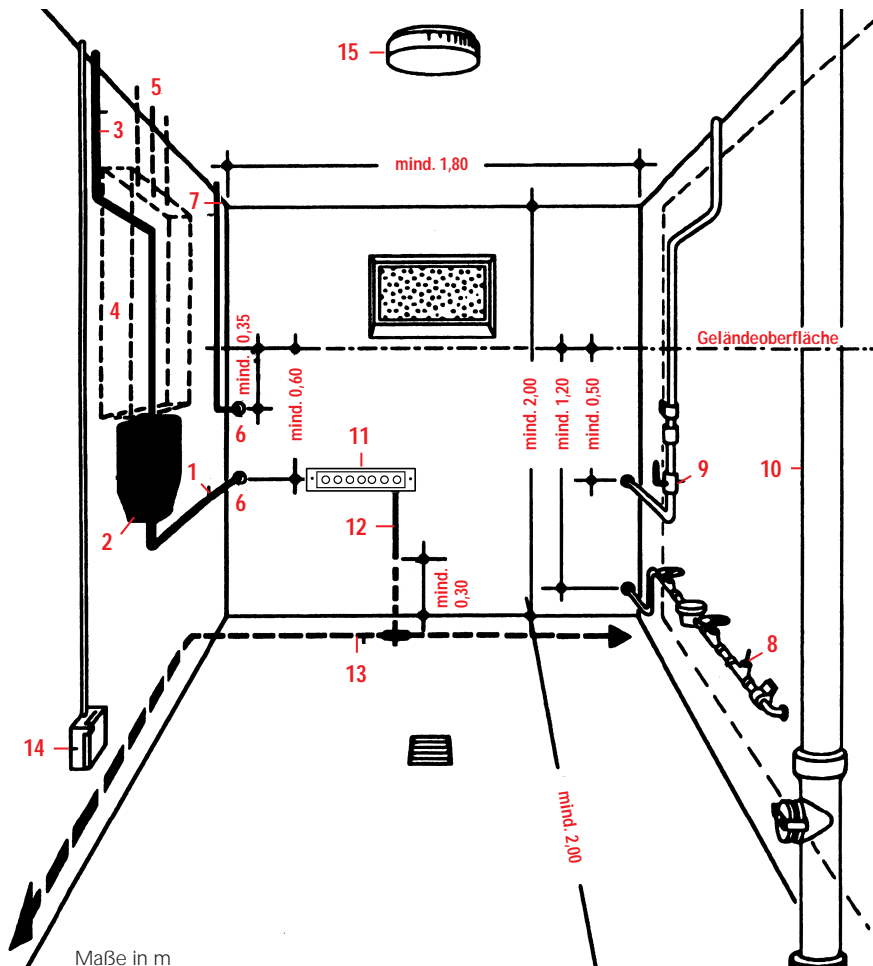


Hausanschlussraum

1. Hauseinführungskabel
2. Starkstrom-Hausanschlusskasten mit Hausanschluss-sicherung
3. Starkstrom-Hauptleitung
4. ggf. Zählerplätze
5. Starkstrom-Ableitungen zu Stromkreisverteilern
6. Kabelschutzrohr
7. Hausanschlussleitung für Fernmeldeanlage
8. Hausanschlussleitung für Wasserversorgung mit Wasserzähleranlage
9. Hausanschlussleitung für Gasversorgung mit Hauptabsperreinrichtung
10. Entwässerung
11. Potentialausgleichschiene
12. Anschlussfahne (min. 1,5 lang)
13. Fundamenterder
14. Steckdose
15. Leuchte



Maße in m